

153. La bataille pluriséculaire contre les torrents varsincs (2)

Olivier Peyre, mai 2024

Après cette vision de ce que fut Vars au tournant des XIX et XXème siècles, observons maintenant quelques ouvrages de protection réalisés sur le Chagnon dans la décennie 1900, c'est-à-dire à la même époque.

Image 1 : « barrages emportés n°3 et 3 bis en construction », 1901



Capture d'écran du site archives.hautes-alpes.fr, onglet iconothèque, comme les suivantes.

Pour l'année 1901, la base photographique contient six vues concernant les barrages les plus en altitude, allant des numéros 3 à 8. Les numéros vont d'amont en aval : au plus on descend le Chagnon, au plus le chiffre grossit.

Ici, voici cinq personnages entre deux seuils et une grosse ruine, qui méritent d'être agrandis.

Image 2 : 5 personnages en 1901



Pour différencier les professions et les statuts sociaux, à travers les tenues et les façons de poser. Civalero est le second en partant de droite.

Image 3 : « le barrage 7/2 construit en 1901 »



Pas de personnages ici, mais une vue générale du vallon supérieur avec un seuil et contre barrage, et au fond en limite d'ombre, un autre barrage. Une photo qui montre aussi les ouvrages annexes, comme les regroupements de grosses pierres à la base du versant.

Image 4 : « Barrage 8/2 et son contre barrage (1901) »



Il est donc le suivant en aval du précédent. Le barrage est maçonné, une image qui montre aussi la réalisation de sentiers d'accès (à droite) ainsi que toute la terre remuée.

Image 5 : « Barrages n°10/2, 10/3, 10/4 et 11/2 emportés en 1901 en reconstruction (1902) »



C'est un zoom, on ne voit pas qu'il reste de la neige plus haut sur les pentes de la montagne. A gauche, plantation de résineux. Les barrages du premier plan sont détruits, les autres font à nouveau leur office.

Image 6 : « Ancien barrage n°24 (pont-barrage) et n°24 en construction, appelé aujourd'hui ancien pont de la Salce (1902) »



Le pont de la Salce entre le village de Sainte-Catherine et les alpages du Vallon, par où passaient les bestiaux. Une brouette en bois. Neuf personnages sont au travail, dont un tout à droite est à l'écart.

Zooms.

Image 7 : zoom sur le pont



Pont et barrage, mais pont traditionnel avec un tablier en bois et des rambardes, plus le système pour en tenir liés les troncs.

Image 8 : zoom sur les gens



Zoom sur la partie centrale de l'action ou plutôt du temps de pause. Tous ont des couvre-chefs, celui tout à gauche semble bien jeune, l'un brandit son pic et une sorte de contremaître tient son livret.

Image 9 : les ouvriers



La seconde image, le même jour.
Toujours comparer les corps à la taille des blocs de pierre.

Image 10 : les maîtres



Les maîtres, leurs vestes, leurs cannes et le calepin.

Image 11 : « Barrages 10/4, 11/2 et 11/3- Décapage des berges, boues glaciaires » (1902)



Petit zoom. Une vue en perspective sur plusieurs barrages et le haut vallon du Chagnon.

Image 12 : Torrent de Chagnon. Pont barrage n°24, barrage 25/2 et contre barrage » (1904)



Retour au pont de la Salce deux ans après, avec un contexte tourmenté et un intérêt qui provient du massif maçonné sur la droite.
Zoom.

Image 13 : des ruines



C'est bien le même pont, le contre barrage est terminé. A droite, des ruines dont les pierres les plus à droite étaient taillées et bien agencées. Etait-ce un ancien pont, plus grand et plus ambitieux que celui qui reste, le passage de l'un à l'autre montrant un retrait des moyens des Varsincs ?

Image 14 : « Torrent de Chagnon. Barrages 5/2, 6/2, 7/2 et contre-barrage construits en 1901 » (1904)



Barrage et contre barrage, jeune forêt certes, mais aussi des dépôts de pierres qui sont arrêtés. Zoom sur le fond de l'image.

Image 15 : vue sur les alpages



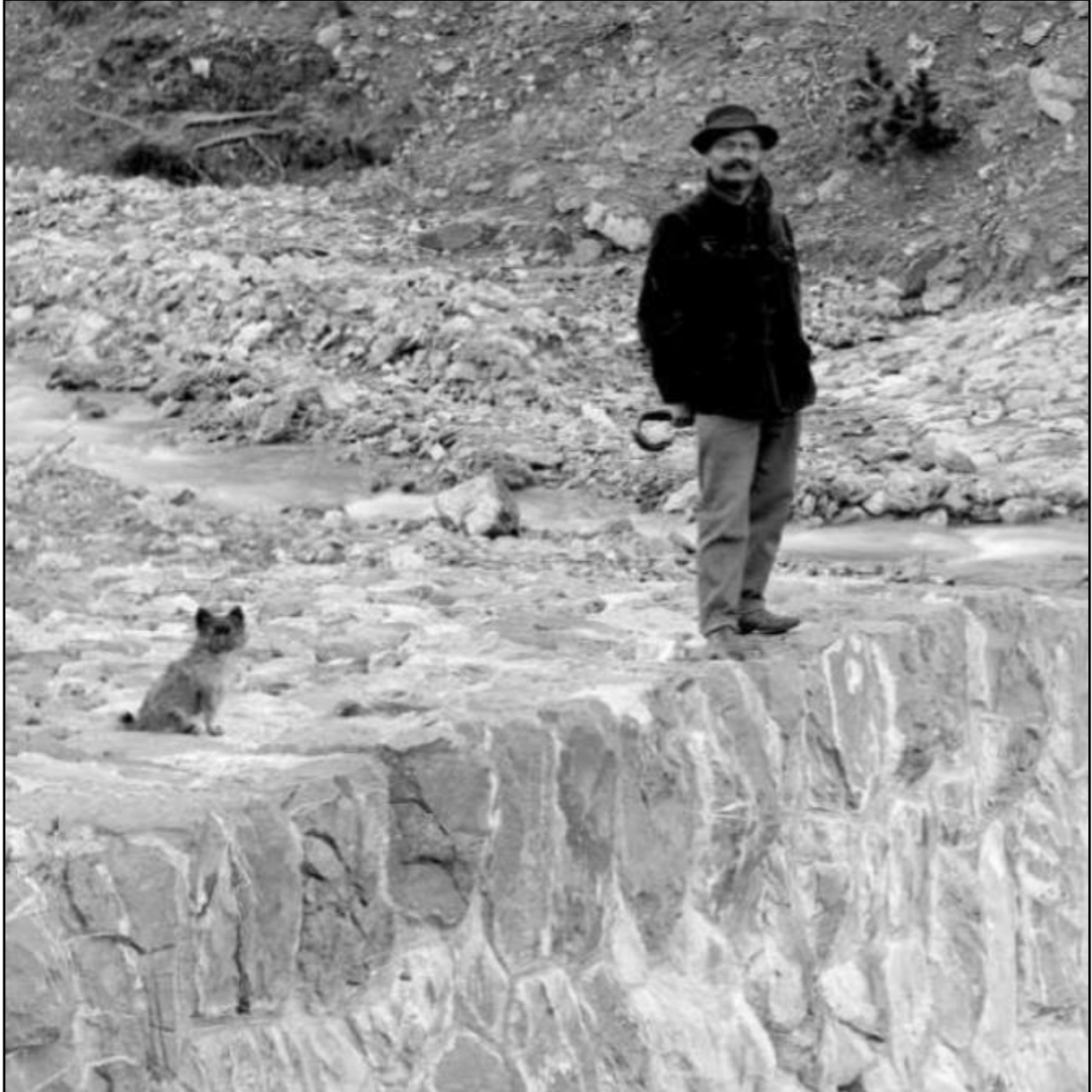
Un sommet à plus de 2800 m dominant les alpages du haut vallon du Chagnon il y a 120 ans.

Image 16 : « le barrage n°5/1 construit en 1904 »



L'homme et son ouvrage. Et son petit chien. Les murs sont maçonnés et les surfaces horizontales sont également travaillées et agencées.

Image 17 : Civalero et son petit chien



Civalero aime bien se faire photographier, du moins il est sur de très nombreuses photographies. L'homme donne l'échelle aux lieux et aux ouvrages, et la prise de photo dit que l'ouvrage est terminé, l'entrepreneur qui s'y représente en est aussi la signature, une façon d'assumer son travail.

Image 18 : « Barrage n°29 et contre barrage n°29/2, zone inférieure du Chagnon (1904) »



Succession de seuils dans une zone aux versants sujets à l'érosion, et sentier d'accès montrant que les déplacements se font essentiellement à pied.

Image 19 : « Barrage n°8/2 endommagé (1904) »



Faire et refaire. Les barrages ont cédé et sont à recommencer. Qu'en pensent les intéressés. Découragement ou opportunité de paiement prolongé ?

Zoom sur les travailleurs.

Image 20 : les travailleurs



Trois travailleurs, chacun sa tenue, chacun son attitude. Pantalons plus ou moins bouffants, avec des marques de terre et de travail à genou. Ceinture de toile contre le mal aux reins, chemise ou petit gilet, chapeau. Fatigue qui se lit sur les mains nerveuses et les visages. Pas de sourires, regard franc, simple acceptation de figurer sur le cliché.

Pourtant, ce sont eux qui calment le Chagnon et protègent la population par leur travail. Quel âge ont-ils ? Sont-ils de Vars, de Guillestre ou d'ailleurs ? Leurs efforts sont-ils justement rémunérés ? En tous cas ils ont accepté ce travail.

Image 21 : « Digue dans la partie inférieure du Chagnon et hameau de Sainte-Marie (1904) »



Se prémunir des crues du Chagnon ne signifie pas seulement construire des seuils dans son talweg. C'est aussi préserver directement le village concerné par la construction d'une longue digue de protection à la sortie des gorges.

Cette image est plus riche qu'il n'y paraît. Zooms.

Image 22 : Civalero et la partie haute du village



Civalero sur la digue, un champ labouré derrière lui, la chapelle et les maisons bâties après la crue de 1856. Presque cinquante ans après, elles en sont la marque, le souvenir.

Image 23 : la digue protectrice



Avec des pierres au-devant, dans le lit du Chagnon.

Image 24 : la digue et le village



Une partie du village et une haute croix semble-t-il, maintenant bien protégés par une digue maçonnée costaud, qui n'est pas rectiligne.

Image 25 : les Forest



Ou l'ubac de Vars, avec un habitat dispersé à mi-côte, à l'abri des crues du Chagnon.